

ALLES WAS SIE ÜBER

# ORIGINALTEILE

WISSEN MÜSSEN



PEUGEOT EMPFEHLT TOTAL



PEUGEOT

# ORIGINALTEILE SIND WICHTIG FÜR IHR FAHRZEUG

Ihr PEUGEOT besteht aus vielen einzelnen, technisch hoch entwickelten Teilen, die zusammen ein großes Ganzes ergeben. Teile, die vom Hersteller strengsten Tests unterzogen wurden, um zur Sicherheit und Zuverlässigkeit Ihres Fahrzeuges beizutragen.

## ► PEUGEOT TIPP:

*Mit der Entscheidung für PEUGEOT Originalteile für Ihr Fahrzeug:*

- *Erhalten Sie ausgezeichnete Qualität in punkto Komfort, Fahrvergnügen und Straßenlage.*
- *Tragen Sie zu Langlebigkeit bei.*
- *Fahren Sie garantiert sicher.*



# PEUGEOT ORIGINALTEILE SIND FÜR ALLE ESSENTIELLEN BEREICHE IHRES FAHRZEUGES ERHÄLTlich:

- STOSSDÄMPFER
- WISCHERBLÄTTER
- BATTERIE
- ANTRIEBSRIEMEN
- AUSPUFF
- BELEUCHTUNG
- KUPPLUNG
- FILTER
- BREMSEN
- VERGLASUNG
- KARROSSERIETEILE
- MOTOR

PEUGEOT Originalteile gewährleisten eine konstant hohe Qualität, sie wurden bereits bei der Entwicklung des Fahrzeuges strengsten Tests unterzogen.



# SICHERHEIT ZUERST!

PEUGEOT Originalteile werden nach dem selben Lastenheft entwickelt, wie Teile, die als Erstausrüstung verbaut werden. Es werden die selben Materialien und Qualitätsstandards herangezogen und es gibt permanente Tests:

- Korrosionstest (nur für Teile aus Metall)
- Zuverlässigkeitstest
- Widerstandstest
- Ausdauerstest
- Spezifische Tests je nach Produkt (zum Beispiel Ermüdungstest, Lacktest)

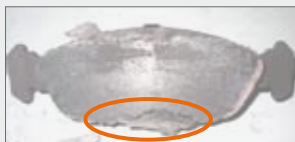
PEUGEOT Originalteile werden von hochqualifizierten Experten und Ingenieuren entwickelt.

BEISPIEL FÜR ZUVERLÄSSIGKEITS- UND AUSDAUERTESTS, DIE PEUGEOT AN BREMSKLÖTZE DURCHFÜHRT HAT.

PEUGEOT Originalteil:



Andere Teile:



Die Tests zeigen die Qualität der Original PEUGEOT Bremsklötze.

# VERLÄSSLICHE QUALITÄT

PEUGEOT Originalteile sind Ersatzteile, deren Qualität exakt der Erstausrüstungsteile entspricht, die bei der Produktion des Fahrzeuges eingebaut werden.

Für die Produktion gibt es vom Hersteller definierte Normen, die sowohl für Erstausrüstungsteile als auch für Ersatzteile gelten.

**Nur mit der Verwendung von Originalteilen bewahren Sie die Fahreigenschaften Ihres Fahrzeuges:**

- Zuverlässigkeit
- Sicherheit
- Komfort
- und Fahrvergnügen

# WIE ERKENNT MAN EINEN ORIGINALTEIL?

Sie erkennen einen PEUGEOT Originalteil an seiner Verpackung mit dem Vermerk „PEUGEOT Originalteil“. Immer mehr Teile verfügen auch zusätzlich über eine Sicherheitsgravur.

# WELTWEITER VERTRIEB

PEUGEOT Originalteile werden im gesamten PEUGEOT-Partnernetz in Europa und der ganzen Welt vertrieben.



# DIE PEUGEOT ORIGINALTEILE



Stoßdämpfer



Wischerblätter



Batterie



Zahnriemen



Auspuff



Scheinwerfer



Kupplung



Filter



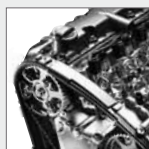
Bremsen



Verglasung



Karosserieteile



Motor

Liste nicht vollständig.

# DAS ENGAGEMENT DER MARKE PEUGEOT UND IHRES PARTNERNETZES

PEUGEOT gibt bei Originalteilen mindestens ein Jahr Garantie auf Produktions- oder Materialfehler.

Die Profis im PEUGEOT-Partnernetz warten Ihr Fahrzeug nach strengen Qualitätsstandards und die PEUGEOT Originalteile tragen dazu bei, die Fahreigenschaften Ihres Fahrzeuges zu bewahren, egal wie alt es ist.

Ihre Sicherheit ist unsere Priorität.

## PEUGEOT UND DIE UMWELT

Als verantwortungsbewusster Automobilhersteller arbeitet PEUGEOT aktiv an Verringerung von Schadstoffen.

Von der Konzeption eines Fahrzeuges bis zur Sammlung von Altteilen, PEUGEOT engagiert sich zusammen mit seinem Partnernetz bei jeder Etappe des Lebenszyklus eines Autos.

**Starkes Engagement für eine nachhaltige Entwicklung!**



## ALLES WAS SIE ÜBER:

AUSPUFFANLAGEN

AUSTAUSCHTEILE

BATTERIEN

BREMSEN

DIESEL-PARTIKELFILTER

PEUGEOT ORIGINALTEILE

BELEUCHTUNG

POLLENFILTER

STOSSDÄMPFER

WISCHERBLÄTTER

ZAHNRIEMEN

## WISSEN MÜSSEN.